

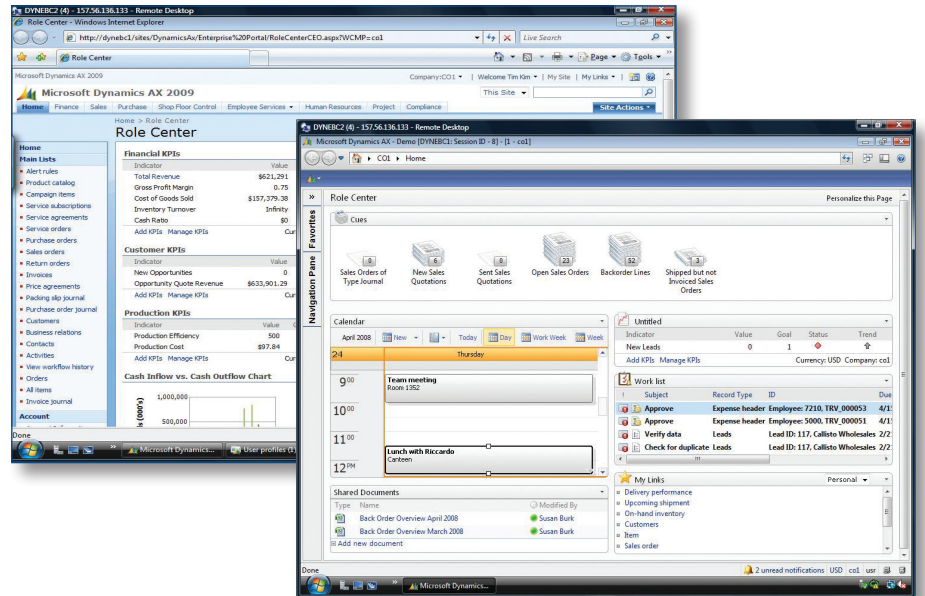
Role centers

Role centers in Microsoft Dynamics® AX 2009

Laat uw mensen slim en snel werken met rolgebaseerde toegang tot gegevens, taken en bedrijfsprocessen. Role Centers in Microsoft Dynamics® AX bieden taak-specifieke informatie op basis van rollen in de organisatie om mensen te helpen eenvoudig de prioriteit van taken te bepalen en snel beslissingen te nemen.

Voordelen:

- **Bedrijfsgegevens in een ogenblik weer-geven.** Controleer en analyseer uw bedrijfsprestaties direct vanuit uw Role Center met behulp van bruikbare Business Intelligence (BI), zoals Key Performance Indicators (KPI), grafieken en rapporten. Snel actie ondernemen en dieper in kunnen gaan op details en transacties.
- **Productiviteit en effectiviteit vergroten.** Lever één geïntegreerde weergave van de taken en taakspecifieke gegevens die uw werknemers nodig hebben om goed onderbouwde beslissingen te nemen.
- **Hulp bij het stellen van prioriteiten van taken.** Zorg ervoor dat bedrijfskritische taken, projecten en orders op schema blijven via meldingen en waarschuwingen die worden geactiveerd door geautomatiseerde workflows in uw Role Center.
- **Snel vooruitgang boeken.** De vertrouwde gebruikersinterface biedt een intuïtieve navigatie en vergemakkelijkt het vinden van gegevens zodat er minder training is vereist. Gebruikers zien onmiddellijk de waarde van het werken vanuit hun Role Centers zodat ze het snel oppakken.
- **Aanpasbare gebruikerservaring.** Werknemers kunnen Role Centers eenvoudig aanpassen aan hun eigen unieke werkstijl en informatiebehoeften. Bovendien kunnen ontwikkelaars Role Centers snel aanpassen door inhoud toe te voegen die specifiek is voor het bedrijf of de branche.



Controleer uw activiteiten en reageer snel en effectief als de omstandigheden veranderen met behulp van visuele hints voor specifieke taken en grafische weergaven van KPI's.

Met een intuïtieve gebruikersinterface die vergelijkbaar is met die van het Microsoft Office system, helpen Role Centers mensen om snel te navigeren naar de benodigde gegevens, rapporten en acties. Deze informatieve omgeving biedt kant-en-klare inhoud, vooraf gedefinieerde cubes en analyseweergaven om u te helpen bij het verspreiden van BI op elk niveau van uw organisatie. U kunt vanuit de Microsoft Dynamics

AX-client of de Enterprise Portal in Microsoft Dynamics AX toegang krijgen tot de Role Centers en de inhoud eenvoudig aanpassen op basis van bedrijfsbehoeften. Ontwikkelaars kunnen bovendien met behulp van geïntegreerde BI- en rapportagetools in Microsoft Dynamics AX, analyses maken en de webonderdelen in Role Centers of in Enterprise Portal aanpassen met behulp van hypermoderne ontwikkelprogramma's en -technologieën.

Belangrijkste functies	Beschrijving
<p>VOORAF GECONFIGUREERDE ROLE CENTERS</p>	<ul style="list-style-type: none"> • Chief Executive Officer (CEO). • Operationele activiteiten: Operationeel manager. • Logistiek: Magazijnbeheerder, magazijnmedewerker, verzending en ontvangst, inkoopmanager, inkoopagent. • Productie: Productiemanager, bedrijfsleider. • Klantenservice: Manager klantenservice. • Verkoop en marketing: Marketing executive, marketing manager, marketing staffer, salesmanager, topverkoper, gespecialiseerde verkoper, accountmanager, orderverwerker. • HR: HR-directeur/manager, manager/specialist training en ontwikkeling; manager/specialist werving en selectie. • Financiën: Chief Financial Officer (CEO), accountingmanager, controller, coördinator debiteuren, coördinator crediteuren, boekhouder, manager krediet en incasso, accountant. • Professionele services: Projectmanager, projectteamlid .
<p>BUSINESS INTELLIGENCE</p>	<ul style="list-style-type: none"> • Selecteer vooraf gedefinieerde prestatie-indicatoren met behulp van Microsoft SQL Server® Analysis Services-datacubes om deze weer te geven in Role Centers. • Gepersonaliseerde rapportnavigatie leveren en eenvoudig rapporten en KPI's publiceren. • Gespecialiseerde rapporten maken en delen in een groot aantal indelingen dankzij de integratie met SQL Server Reporting Services. • Diagrammen, grafieken, lijsten en rapporten weergeven en processen controleren in een dashboard-weergave.
<p>PERSONALISATIEFUNCTIES</p>	<ul style="list-style-type: none"> • Alle inhoud in Role Centers wordt bepaald door gebruikersprofielen. • Role Centers eenvoudig aanpassen aan individuele werkstijlen door specifieke gegevens, rapporten, waarschuwingen of taken toe te voegen. • Voeg kant-en-klare Role Center-webonderdelen toe, zoals: <ul style="list-style-type: none"> • Hints die records visueel weergeven op basis van status, zoals verkooporders die in behandeling zijn of bijbestelde artikelen; • KPI's die gegevens bieden van vooraf gedefinieerde datacubes om bedrijfsprestaties te vergelijken met een omschreven doel; • Een rapportwebonderdeel dat toegang biedt tot SQL Server Reporting Services-rapporten; • Een webonderdeel Zakenoverzicht, waarmee u historische prestaties kunt vergelijken, bijvoorbeeld van verschillende jaren of maanden; • Een werklijst met actie-items die zijn gegenereerd door een workflow of waarschuwing op basis van bedrijfsbehoeften; • Community-links met items die zijn gepubliceerd op community sites voor financiën, services en verkoop en marketing; • Koppelingen met toegang tot belangrijke interne en externe sites; • Voeg de gewenste Microsoft SharePoint®-webonderdelen toe.
<p>AANGEPASTE ROLE CENTERS</p>	<ul style="list-style-type: none"> • Ontwikkelaars kunnen Role Centers maken of webonderdelen gebruiken om bestaande Role Centers aan te passen met de kracht van ASP.NET en het Enterprise Portal Framework. • Bedrijven kunnen branchespecifieke Role Centers maken voor specifieke klanten. • Maak nieuwe datacubes en -rapporten met behulp van geïntegreerde BI- en rapportagetools.

Ga voor meer informatie over Role Centers of Enterprise Portal in Microsoft Dynamics AX naar www.microsoft.nl/dynamics/ax